

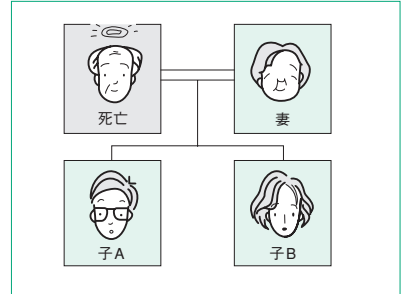
相続税の計算例その1

たとえば 課税価格が1億5,000万円の遺産を、法定相続人である妻と成年の子供2人で相続する場合の相続税を、実際に計算してみましょう。

遺産の相続税課税価格=1億5,000万円
 相続人と各人の相続財産=妻 ……7,000万円
 子A ……5,000万円
 子B ……3,000万円

遺産の相続税課税価格=1億5,000万円

妻	子A	子B
7,000万円	5,000万円	3,000万円



1 基礎控除額を計算します。

- 基礎控除額 = 5,000万円 + (1,000万円 × 3人) = 8,000万円

2 課税遺産総額を計算します。

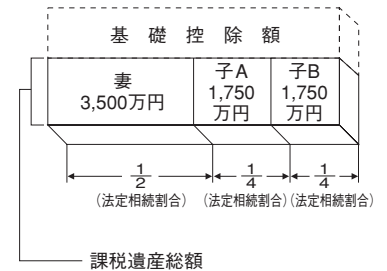
- 課税遺産総額 = 1億5,000万円 - 8,000万円 = 7,000万円

基礎控除=8,000万円
課税遺産総額=7,000万円

3 相続税の総額を出します。

①各人の法定相続割合による取得分は………

- 妻 = 7,000万円 × $\frac{1}{2}$ = 3,500万円
- 子A = 7,000万円 × $\frac{1}{4}$ = 1,750万円
- 子B = 7,000万円 × $\frac{1}{4}$ = 1,750万円

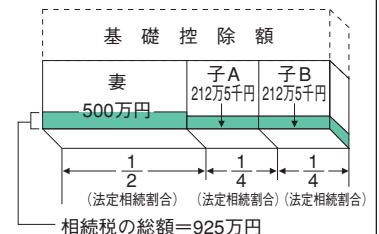


②妻の法定相続分の相続税額は………

- 右ページの相続税速算表より、妻の取得分3,500万円に対する税率は20%、控除額は200万円。
- したがって、
 法定相続分による妻の相続税額 = 3,500万円 × 20% - 200万円 = 500万円 ①

③子Aの法定相続分の相続税額は………

- 相続税速算表より、子Aの取得分1,750万円に対する税率は15%、控除額は50万円。
- したがって、
 法定相続分による子Aの相続税額 = 1,750万円 × 15% - 50万円 = 212万5千円 ②



④子Bの法定相続分の相続税額は、③で計算した子Aの場合と同じで212万5千円 ③

法定相続分による相続税の総額 = 500万円 + 212万5千円 + 212万5千円 = 925万円

4

相続税の総額を、実際の相続割合に按分し、控除などを差し引きます。

①妻の相続割合と相続税額は……

●妻の実際の相続割合 = $\frac{\text{(実際の取得分)}}{\text{(相続税の課税価格)}} \times \text{(実際の相続割合)} = 7,000 \text{万円} \div 1 \text{億}5,000 \text{万円} = 0.47$

●妻の相続税額 = $\text{(相続税の総額)} \times \text{(実際の相続割合)} = 925 \text{万円} \times 0.47 = 4,347,500 \text{円}$

この場合、妻の相続割合は47%で、「妻の取得分が1億6,000万円以下、または法定相続分以下なら相続税は税額軽減」の配偶者控除に当てはまるので、妻の相続税額はゼロとなります(☞98ページ・質問61「相続税の配偶者に対する相続税額の軽減など」参照)。

相続税の配偶者控除の適用により、妻の相続税額はゼロ。

②子Aの相続割合と相続税額は……

●子Aの実際の相続割合 = $\frac{\text{(実際の取得分)}}{\text{(相続税の課税価格)}} \times \text{(実際の相続割合)} = 5,000 \text{万円} \div 1 \text{億}5,000 \text{万円} = 0.33$

●子Aの相続税額 = $\text{(相続税の総額)} \times \text{(実際の相続割合)} = 925 \text{万円} \times 0.33 = 3,052,500 \text{円}$

子Aの相続税額は3,052,500円です。

③子Bの相続割合と相続税額は……

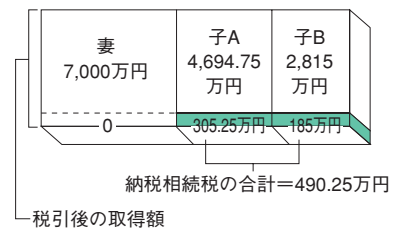
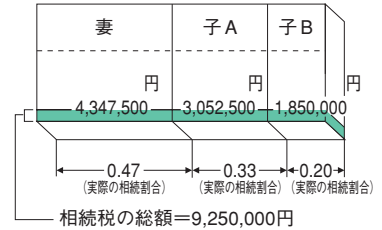
●子Bの実際の相続割合 = $\frac{\text{(実際の取得分)}}{\text{(相続税の課税価格)}} \times \text{(実際の相続割合)} = 3,000 \text{万円} \div 1 \text{億}5,000 \text{万円} = 0.2$

●子Bの相続税額 = $\text{(相続税の総額)} \times \text{(実際の相続割合)} = 925 \text{万円} \times 0.2 = 1,850,000 \text{円}$

子Bの相続税額は1,850,000円です。

④最後に納税相続税の合計も出しておきましょう。

$\text{(妻の税額)} \quad \text{(子Aの税額)} \quad \text{(子Bの税額)}$
 $0 + 3,052,500 \text{円} + 1,850,000 \text{円} = 4,902,500 \text{円}$
(100円未満切捨て)



▶ 相続税の速算表

法定相続人が取得した課税価格	税率	控除額
0から1千万円	10%	—
1千万円超から3千万円以下	15%	50万円
3千万円超から5千万円以下	20%	200万円
5千万円超から1億円以下	30%	700万円
1億円超から3億円以下	40%	1,700万円
3億円超	50%	4,700万円